

Banca

Progettare una banca sostenibile per la nostra comunità

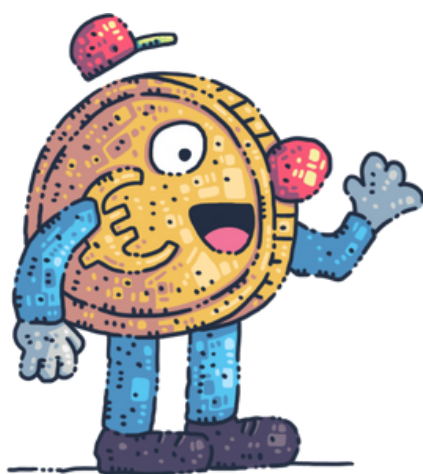
Parole chiave:

sostenibilità, pianificazione urbana, comunità, banca, edilizia verde

Gruppo target:

alunni della scuola primaria (età 6-11)

Obiettivi:



Questa attività introduce gli studenti al concetto di banca come istituzione finanziaria e servizio alla comunità, in grado di contribuire alla sostenibilità della città. Gli studenti esploreranno come un edificio bancario ecosostenibile possa soddisfare le esigenze delle persone, riducendo al minimo l'impatto ambientale attraverso una progettazione intelligente e soluzioni ecosostenibili. Impareranno nozioni sull'efficienza energetica, sugli spazi verdi e sui servizi incentrati sulla comunità.

Linee guida generali sull'allocazione del tempo:

La durata necessaria per svolgere questa attività può variare a seconda del gruppo specifico di bambini. Gli insegnanti sono incoraggiati ad adattare l'esecuzione in base alle esigenze, agli interessi e alle dinamiche del gruppo.

Nella fase preparatoria, gli insegnanti possono utilizzare diverse attività per introdurre e contestualizzare l'argomento scelto. Queste possono includere discussioni, video, disegni, narrazioni o persino un'escursione didattica, a seconda dell'età e delle conoscenze pregresse dei bambini.

La fase di costruzione principale, durante la quale i bambini progettano e costruiscono il loro elemento urbano utilizzando i mattoncini LEGO, non dovrebbe in genere superare i 45-60 minuti. Tuttavia, questa fase stimola spesso ulteriore curiosità e domande nei bambini, portando potenzialmente a un coinvolgimento più prolungato o ad attività di follow-up. Per istruzioni più dettagliate e supporto pedagogico su come implementare le attività del progetto INNO-kids, si prega di scaricare la Guida Metodologica per Insegnanti.



Materiali e risorse necessari:

- Scatole di cartone o imballaggi riciclati
- Carta, pennarelli, matite colorate, colla, forbici e nastro adesivo
- Tappi di bottiglia, ritagli di tessuto o altri materiali artigianali e naturali (per simulare mobili, piante, pannelli solari o segnaletica)
- Pezzi LEGO o blocchi da costruzione simili (per creare elementi interni/esterni come bancomat, sportelli o percorsi)
- Immagini o esempi di edifici bancari moderni e architettura verde

Nota: incoraggiate gli alunni a usare la loro immaginazione e a riutilizzare i materiali disponibili in modi creativi e funzionali. Se i mattoncini LEGO non sono disponibili, gli alunni possono disegnare, tagliare e costruire utilizzando carta e materiali per il bricolage.

Introduzione:

Inizia chiedendo agli studenti cosa fanno delle banche. Quali servizi offrono? Chi le utilizza e perché? Spiega che le banche sono elementi importanti di ogni comunità, non solo per risparmiare e prestare denaro, ma anche per offrire supporto e consulenza. Quindi, introduci l'idea che le banche possono anche prendersi cura dell'ambiente attraverso la progettazione di edifici sostenibili.

Procedura:

Preparazione:

Inizia con una breve discussione su cosa fanno le persone in banca: depositare denaro, chiedere un prestito, ricevere consulenza o prelevare contanti. Parla di chi frequenta le banche: genitori, anziani, imprenditori. Poi passa all'idea di un design sostenibile. Mostra immagini di edifici bancari che includono pannelli solari, ampie finestre per la luce naturale, piante all'interno e all'esterno, parcheggi per biciclette, materiali ecocompatibili e servizi digitali. Chiediti: come può una banca servire le persone e al contempo proteggere l'ambiente?

Costruzione:

Dividete gli alunni in piccoli gruppi e fornite materiali per il bricolage, oggetti riciclati o mattoncini LEGO. Ogni gruppo dovrebbe:

- Pianificare la disposizione della banca (ingresso, sportelli, sala d'attesa, area personale, bancomat, sala riunioni)
- Pensa a chi utilizza la banca e a come renderla accessibile e inclusiva
- Aggiungere caratteristiche sostenibili come pannelli solari, tetti verdi, illuminazione naturale o sistemi a risparmio energetico
- Considerare i servizi alla comunità (ad esempio, partnership con aziende locali, supporto per eventi comunitari, punti di riciclaggio, fondo per la piantumazione di alberi)



Dettagli

Guidate gli studenti nel perfezionamento dei loro modelli chiedendo: come si sentono le persone quando entrano nella vostra banca? Come risparmiate energia? In che modo la banca aiuta la comunità? Aiutateli ad aggiungere cartelli, etichette e piccoli elementi come aree salotto, piante in vaso, stazioni di servizio digitali o angoli di apprendimento.

Storie:

Chiedete agli studenti di creare un breve racconto ambientato nella loro banca sostenibile. Il racconto potrebbe riguardare un visitatore che apre il suo primo conto di risparmio, qualcuno che scopre gli eco-investimenti o una famiglia che usa un bancomat accessibile alle biciclette in una giornata di sole. Potrebbe anche riguardare un dipendente della banca che aiuta i clienti con gli strumenti digitali o che organizza un evento di piantumazione di alberi sponsorizzato dalla banca.

Presentazione:


Invitate ogni gruppo a presentare il proprio modello di banca sostenibile e a condividere la storia che ha creato. Gli studenti dovrebbero illustrare ai compagni gli aspetti chiave del loro progetto, spiegando dove vanno le persone, come la banca fornisce i servizi e quali caratteristiche di sostenibilità sono incluse. Incoraggiateli a evidenziare come la loro banca supporti la comunità locale e protegga l'ambiente. Dopo la presentazione di ogni gruppo, date spazio alle domande o ai commenti dei colleghi.

Suggerimenti:

- Incoraggiate gli studenti a pensare che una banca non sia solo un edificio: è un luogo al servizio delle persone e può contribuire a un futuro più verde.
- Supportate il brainstorming ponendo domande aperte come "Cosa rende la tua banca accogliente?" o "Come risparmi energia all'interno della tua banca?"
- Utilizzate esempi concreti per dimostrare che anche le istituzioni finanziarie possono dare il buon esempio in materia di sostenibilità.

Considerazioni aggiuntive:

Differenziazione:



Fornire supporto aggiuntivo o istruzioni semplificate per gli studenti che potrebbero necessitare di ulteriore assistenza. Per gli studenti più avanzati, offrire attività di approfondimento come la ricerca di ulteriori pratiche sostenibili o la progettazione di modelli più complessi.

Valutazione:

Valutare gli studenti in base alla loro partecipazione e al loro coinvolgimento durante le discussioni e le attività pratiche. Valutare la creatività, l'impegno, la collaborazione, la profondità di comprensione dimostrata nei loro modelli, il pensiero critico, la capacità di fornire feedback costruttivi e le capacità di presentazione.



Attività di estensione:

- Invita un dipendente di una banca locale o un architetto per discutere di esempi concreti di attività bancaria sostenibile.
- Organizza un progetto di classe per progettare un "angolo finanziario" verde a scuola, dove gli alunni possano condividere suggerimenti su come risparmiare energia o denaro.
- Gli studenti possono anche creare poster che promuovano abitudini bancarie ecosostenibili, come l'eliminazione della carta o il sostegno a iniziative verdi.

Collegamenti curriculari:

Questa attività integra:

Scienze (*fonti di energia rinnovabili, efficienza energetica, materiali sostenibili*)

Scienze sociali (*servizi finanziari, economia*)

Arte (*design, creatività, edilizia*)

Lingua (*comunicazione orale, narrazione e capacità di ascolto*)

Collegamenti SDG:

- **Obiettivo di sviluppo sostenibile 8:** Lavoro dignitoso e crescita economica – Gli studenti esplorano il modo in cui le banche sostengono l'inclusione finanziaria e lo sviluppo locale.
- **Obiettivo di sviluppo sostenibile 11:** Città e comunità sostenibili – Concentrarsi sulla progettazione di edifici accessibili ed ecocompatibili nelle aree urbane.
- **Obiettivo di sviluppo sostenibile 12:** Consumo e produzione responsabili – Gli alunni riflettono su come le istituzioni possono ridurre il loro impatto ambientale.
- **Obiettivo di sviluppo sostenibile 13:** Agire per il clima – Enfasi sul risparmio energetico, sulle infrastrutture intelligenti e sulle pratiche sostenibili nel settore bancario.